



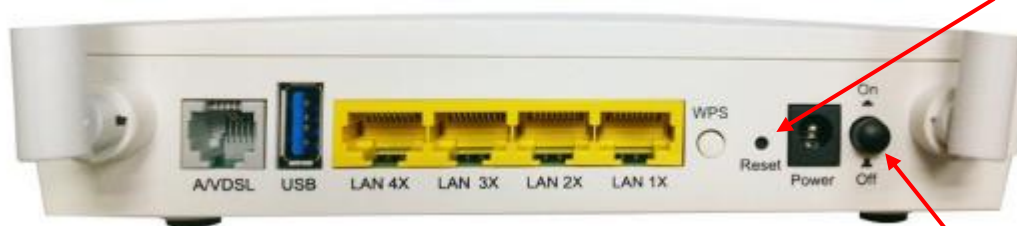
## Na modemu svítí pouze první dvě diody



- Toto je závadou modemů může v tomto případě svítit pouze dioda power nebo tyto dvě diody svítí červeně.
- Nejprve vyzkoušíme vypnutí/zapnutí a sledujeme indikátory na modemu.
- Pokud předešlá operace nepomohla je třeba modem resetovat do továrního nastavení.



Dioda power nesmí nikdy po uvedení do chodu svítit červeně.



Tlačítko reset.

Tlačítko ON/OFF.



**Důležité:** Po resetu do továrního nastavení modem Comtrend nemá indikaci na okamžité spuštění. Proto je potřeba modem zapnout zadním tlačítkem on/off.

## Co dělat když problém přetrvává?



- Nepodařilo se vyřešit resetem? V takovém případě je závada v modemu s největší pravděpodobností neopravitelná.
- Pokud je modem od společnosti Vodafone, zkontrolujte dle faktury, zda je novější než dva roky. Pokud je starší je třeba nový modem zakoupit.
- Když je modem novější, doporučujeme navštívit kamennou prodejnu Vodafone, kde provedeme reklamaci a zapůjčíme modem náhradní.