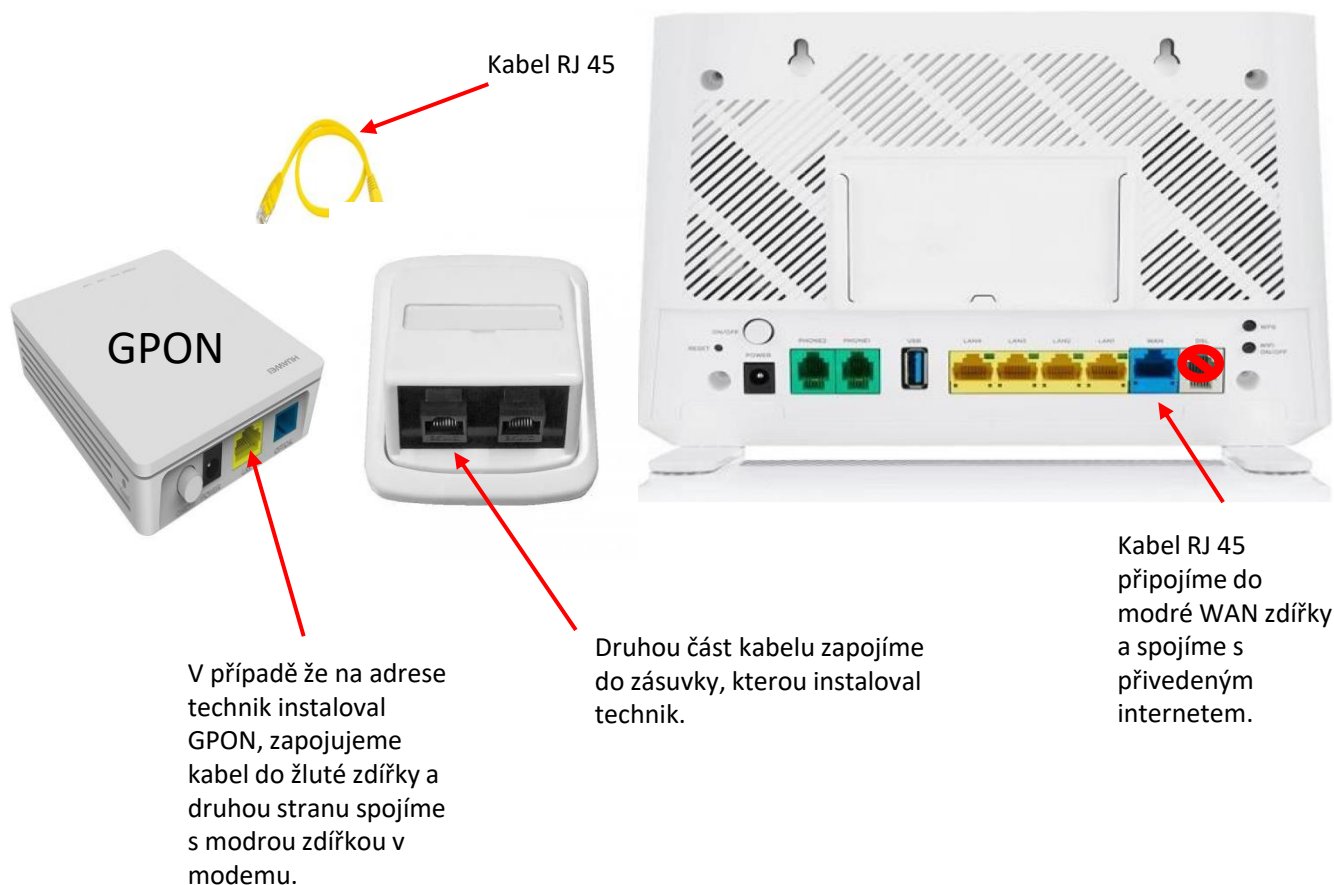




Zapojení modemu Zyxel T50 A/B do optického internetu

- Pro zapojení modemu po kabelu optické sítě je třeba připojit kabel s širší koncovkou tzn. RJ 45.
- Nyní spojíme s GPONEM, zařízením instalovaným technikem nebo samotnou zásuvkou.
- Na modemu připojujeme do zdířky WAN, DSL necháme prázdné.
- Modem následně necháme načíst a nainstalovat si potřebné aktualizace.



Po zapojení se stále modem nehlásí k síti:



- Modem se může načítat delší dobu než pár minut, také si ze začátku stahuje potřebné aktualizace.
- Tato operace trvá maximálně 2 hodiny.
- Pokud ani poté není modem a linka funkční, je potřeba kontaktovat oddělení technické podpory nebo využít chatbota Tobiho na stránkách www.vodafone.cz.
- Po dobu načítání může indikátor internetu (globus) svítit červeně nebo se může modem několikrát samostatně resetovat.